



## Corona-Konzept ZS Kp Ergolz



| Datum      | Was         | Wer                                     |
|------------|-------------|---|
| 29.10.2020 | Erstellung  | R. Blatter / T. Strelecek /<br>T. Weber |
| 30.10.2020 | Korrekturen | R. Blatter                              |
| 05.01.2021 | Anpassung   | R. Blatter                              |
| 15.09.2021 | Anpassung   | T. Weber                                |



## **1. Zutrittskontrolle / Einrücken AdZS**

Die Zutrittskontrolle erfolgt mittels dem Plan „*KP Stutz COVID-19 Raum und Materialkonzept*“.

### **01 Maskenabgabe und Fiebermessung**

Hier warten alle AdZS bis sie zur Eintrittsbefragung gerufen werden.

### **02 Warteraum**

Das Einrücken findet via Eingang des Feuerwehrmagazins statt. Es müssen folgende Punkte durchgeführt werden:

1. Hände desinfizieren
2. Mund-Nasen-Schutz anziehen

### **03 Eintrittsbefragung**

Hier wird jeder AdZS wie folgt befragt.

- Waren Sie in den letzten 14 Tagen in einem Risikogebiet?
- Hatten Sie in den letzten 14 Tagen Kontakt mit einer positiv getesteten Person?
- Sanitarische Eintrittsmusterung: Ist der AdZS im Stande den Dienst zu leisten? (zusätzlich zur normalen SEM jeweils die Symptome gemäss BAG abfragen)
- Temperatur mit Distanzlaser messen und in der Appellliste eintragen

**Wichtig:** Wird hierbei die Temperatur von **37.5 Grad** überschritten wird die Person vermerkt und zum Schutz aller AdZS nach Hause geschickt.

Wird mindestens eine der ersten drei Fragen mit ja beantwortet geht die Meldung an den Einsatzleiter/ Kommandant ZS Ergolz. Während dieser Zeit wartet der AdZS ausserhalb des Gebäudes beim Velounterstand.

Risikopersonen werden hier triagiert und aus dem Prozess genommen.

Zudem wird jedem AdZS für die persönliche Ausrüstung eine Stoffmaske abgegeben. Ist diese Maske in der Wäsche kann eine Ersatzmaske von der Kompanie beantragt werden.

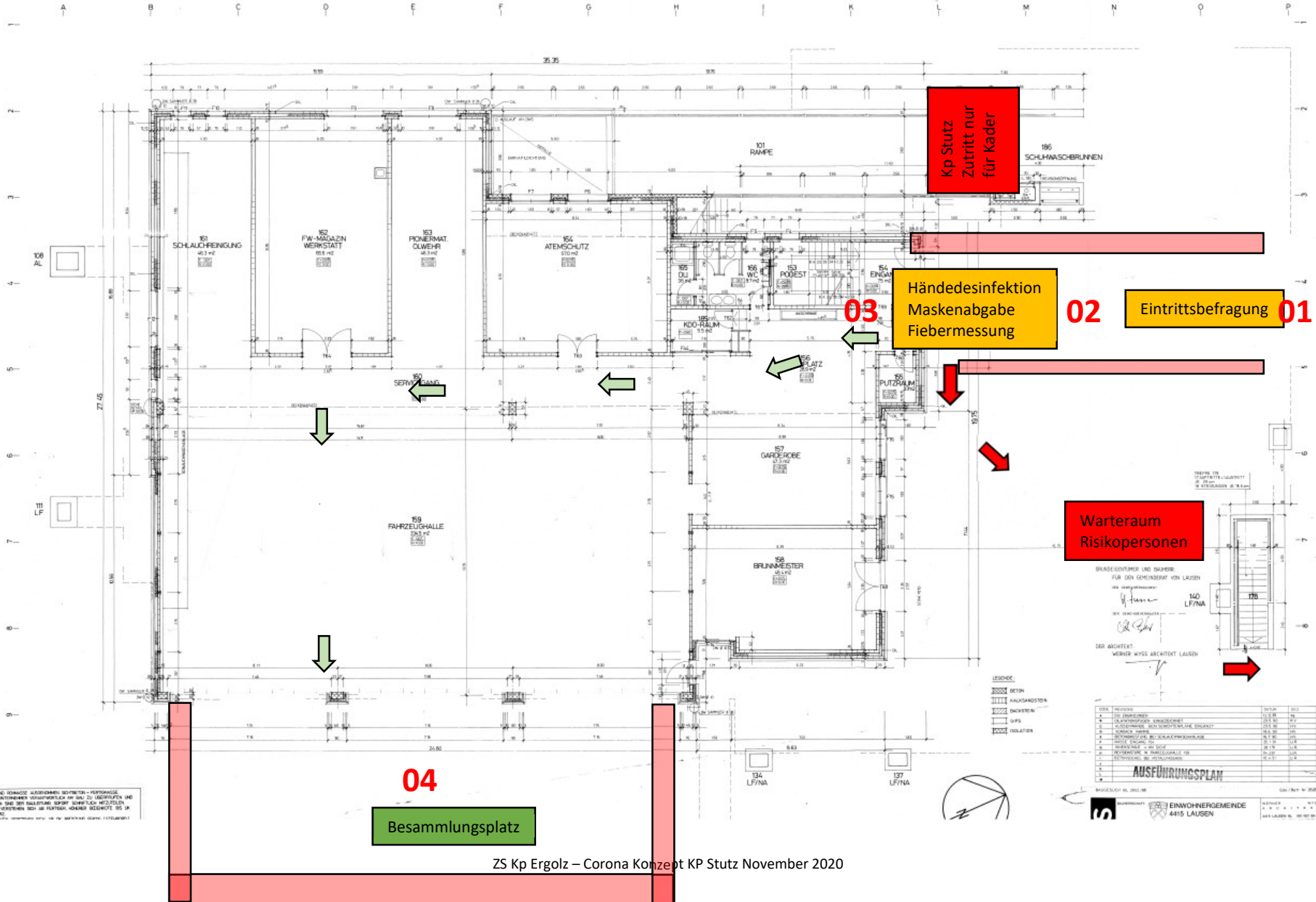
### **04 Mannschaftsraum (Information / Einteilung)**

Der Theoriesaal des Feuerwehrmagazins ist als Warteraum / Essraum definiert. In diesem werden die AdZS informiert und für den Einsatz eingeteilt. Für alle die die Triage bereits durchlaufen haben gilt: Der Eingang zum Warteraum ist via Aussentreppe. Der Ausgang ist die im Innern die Treppe hinunter und durch die Glastüre raus. Bei Besammlungsplatz geht es dann mit Informationen weiter.

#### **1.1. Zutritt KP Stutz**

Zutritt KP Stutz ist nur erlaubt für:

- Kader ZS Kp Ergolz und namentlich bezeichnete AdZS
- Mitglieder des RFS sowie der Kommission
- Besucher nur nach Absprache mit dem Kommando



Kp Stutz  
Zutritt nur  
für Kader

Händedesinfektion  
Maskenabgabe  
Fiebermessung

Eintrittsbefragung

Warterraum  
Risikopersonen

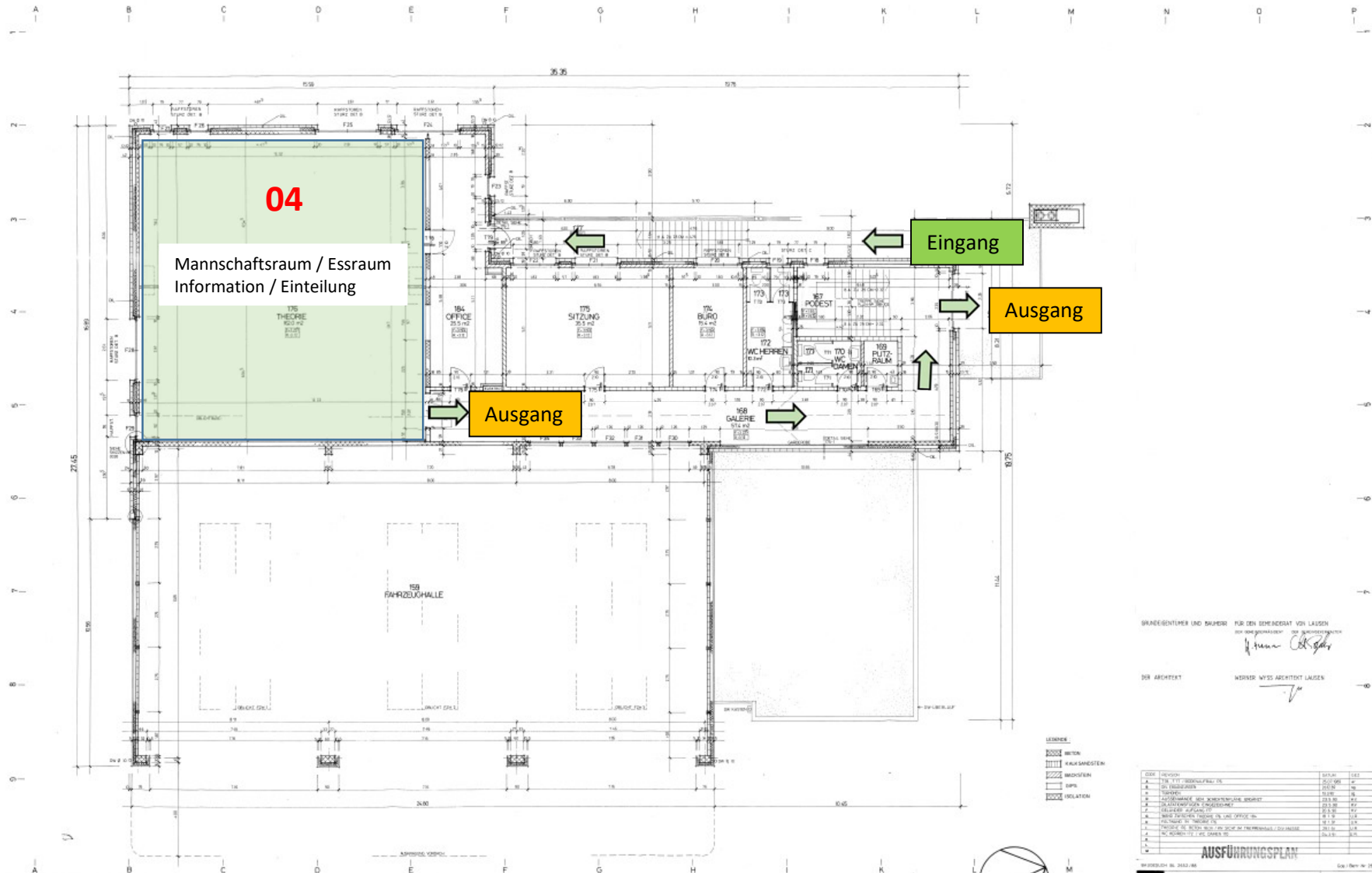
Besammlungsplatz

ALLE MASKE UND SCHUTZHELM MITBRINGEN VERPFLICHTET - PERSONENSICHERUNG  
- DIE SICH VON ENTWICKELUNG VORGANGSFLUCH AN SAU ZU ÜBERGANGEN UND  
- ANFANGSSTADIUM UND VON HAARSTÄUBEN VERPFLICHTET MITBRINGEN  
- DIE TRAGENDE MASKE/SCHUTZHELM BEI FORTWÄRTS GEBENDE SICH UN  
- SCHAFFEN LÖSUNG

| NR | BEZUGSNUMMER | INHALT  | STADT    | STADT |
|----|--------------|---------|----------|-------|
| 1  | 100          | PROJEKT | 11.12.20 | 100   |
| 2  | 101          | PROJEKT | 11.12.20 | 101   |
| 3  | 102          | PROJEKT | 11.12.20 | 102   |
| 4  | 103          | PROJEKT | 11.12.20 | 103   |
| 5  | 104          | PROJEKT | 11.12.20 | 104   |
| 6  | 105          | PROJEKT | 11.12.20 | 105   |
| 7  | 106          | PROJEKT | 11.12.20 | 106   |
| 8  | 107          | PROJEKT | 11.12.20 | 107   |
| 9  | 108          | PROJEKT | 11.12.20 | 108   |
| 10 | 109          | PROJEKT | 11.12.20 | 109   |
| 11 | 110          | PROJEKT | 11.12.20 | 110   |
| 12 | 111          | PROJEKT | 11.12.20 | 111   |
| 13 | 112          | PROJEKT | 11.12.20 | 112   |
| 14 | 113          | PROJEKT | 11.12.20 | 113   |
| 15 | 114          | PROJEKT | 11.12.20 | 114   |
| 16 | 115          | PROJEKT | 11.12.20 | 115   |
| 17 | 116          | PROJEKT | 11.12.20 | 116   |
| 18 | 117          | PROJEKT | 11.12.20 | 117   |
| 19 | 118          | PROJEKT | 11.12.20 | 118   |
| 20 | 119          | PROJEKT | 11.12.20 | 119   |
| 21 | 120          | PROJEKT | 11.12.20 | 120   |

AUSFÜHRUNGSPLAN

MASSSTAB 1:500  
 2020  
 EINWÖRTERGEMEINDE  
 4418 LAUSEN



BRÄUERMEISTER UND BAUMEISTER FÜR DEN BEWAHRTEN VON LAUSEN  
*Manuel C. ...*  
 DER ARCHITECT WERNER WYSS ARCHITECT LAUSEN  
*W. Wyss*

- LEGENDE
- BETON
  - Mauerwerkstein
  - Mauerwerk
  - Gips
  - ISOLATION

| CODE | DESCRIPTION       | QUANTITÄT | UNITÄT         |
|------|-------------------|-----------|----------------|
| A    | 170 THEATRE       | 25.3      | m <sup>2</sup> |
| B    | 175 SITZUNG       | 25.3      | m <sup>2</sup> |
| C    | 176 BÜRO          | 15.4      | m <sup>2</sup> |
| D    | 177 WC HERREN     | 0.3       | m <sup>2</sup> |
| E    | 178 WC DAMEN      | 0.3       | m <sup>2</sup> |
| F    | 179 PUTZRAUM      | 0.3       | m <sup>2</sup> |
| G    | 180 GALERIE       | 11.4      | m <sup>2</sup> |
| H    | 189 FAHRZEUGHALLE | 20.0      | m <sup>2</sup> |
| I    | 170 THEATRE       | 25.3      | m <sup>2</sup> |
| J    | 175 SITZUNG       | 25.3      | m <sup>2</sup> |
| K    | 176 BÜRO          | 15.4      | m <sup>2</sup> |
| L    | 177 WC HERREN     | 0.3       | m <sup>2</sup> |
| M    | 178 WC DAMEN      | 0.3       | m <sup>2</sup> |
| N    | 179 PUTZRAUM      | 0.3       | m <sup>2</sup> |
| O    | 180 GALERIE       | 11.4      | m <sup>2</sup> |
| P    | 189 FAHRZEUGHALLE | 20.0      | m <sup>2</sup> |

**AUSFÜHRUNGSPLAN**

BRÄUERMEISTER UND BAUMEISTER FÜR DEN BEWAHRTEN VON LAUSEN  
 WERNER WYSS ARCHITECT LAUSEN  
 4415 LAUSEN

- ALLE MASS UND FORMSIE GLEICHZEITIG SCHÜTZEN + FORTSCHREIBEN  
 - BEI UND VON UNTERSCHIEDLICH VERWENDETEN AN DER ZU VERWENDENDEN UND



## 2. Ende der Einsatzes

Bei jedem AdZS wird bei der Entlassung aus dem Dienst erneut die Temperatur gemessen und in die Appellliste eingetragen.

## 3. Maskenpflicht

### 3.1. Vor dem KP / Aussenbereich

Es gelten folgende Regeln:

Bei Einhaltung des Mindestabstands von 1.5m darf die Maske abgezogen werden.

Kann der Mindestabstand nicht eingehalten werden gilt die Maskenpflicht.

### 3.2. Innerhalb des KP

Insofern nichts anderes angeordnet gilt innerhalb des KP Stutz Maskenpflicht. Kann der Mindestabstand von 1.5m eingehalten werden, kann der Einsatzleiter oder der Kommandant die Maskenpflicht aufheben.

### 3.3. Im Einsatz

Auf den Arbeitsplätzen gilt Maskenpflicht wenn der Abstand nicht eingehalten werden kann. Im innern von Räumen und Anlagen gilt eine Maskenpflicht, der Einsatzleiter oder der Kommandant kann die Maskenpflicht in speziellen Fällen ausheben.

### 3.4 In Fahrzeugen

Es gilt in allen Fahrzeugen Maskenpflicht

## 4. Hygiene

### 4.1. Allgemein

- Im KP Stutz wird während des gesamten Einsatzes die Lüftung auf der stärksten Stufe betrieben.

- Die Abfallentsorgung des Schutzmaterials (Masken, Reinigungstücher, etc) muss in gesonderten Abfallbehältern erfolgen.

### 4.2. Desinfektionsstationen

Die Desinfektionsstationen werden im KP Stutz im Eingangsbereich und vor den WC Anlagen stehen

Zusätzlich gibt es in jedem Fahrzeug eine Flasche Handdesinfektionsmittel und Reinigungstücher.



### **4.3. Tägliche Desinfektion**

#### **4.3.1. KP Stutz**

Folgende Gegenstände werden täglich mehrmals desinfiziert:

- Tische
- Stühle
- Türfallen
- Kaffeemaschine
- Tastaturen oder Bedienfelder sämtlicher elektrischer Geräte
- Nasszellen (WC-Anlagen) werden zwei Mal wöchentlich gereinigt

Die Desinfektion wird jeweils vor dem Schichtwechsel durchgeführt. Der Kommandant / Einsatzleiter kann die Desinfektionsfrequenz erhöhen.

#### **4.3.2. Fahrzeuge**

In den Fahrzeugen wird der Innenraum desinfiziert.

Die Desinfektion des Fahrgastraums wird jeweils vor dem Schichtwechsel durchgeführt. Der Kommandant / Einsatzleiter kann die Desinfektionsfrequenz erhöhen.

Bei einem Fahrerwechsel wird die komplette Fahrerkabine desinfiziert. Der Kommandant / Einsatzleiter kann die Desinfektionsfrequenz erhöhen.

### **5. Transportkapazität Fahrzeuge**

Die Transportkapazität der Fahrzeuge wird jeweils den Weisungen des BAG angepasst. In den Fahrzeugen gilt generelle Maskenpflicht.

### **6. Schutzmaterial Lagerung**

Das komplette Schutzmaterial wird im Büromaterialraum KP Stutz gelagert. Dies beinhaltet:

- Masken
- Handschuhe
- Desinfektionsmittel
- Reinigungstücher

Dieses Material wird nur nach Freigabe des Kommandanten und Einsatzleiters abgegeben. Mit diesen Massnahmen soll der Materialverschwendung vorgebeugt und die Kosten für das Material im Rahmen gehalten werden.

### **7. Verpflegung**

Verpflegungsraum ist der Theoriesaal im 1. Stock des Feuerwehrmagazins.

### **8. Besonderes**

Sollte in der Zivilschutzkompanie die Situation einer Corona-Ansteckung eintreffen, erfolgt unmittelbar und sofort eine Information an folgende Stellen:



1. RFS Stabschef Ergolz
2. Zivilschutzkommission Ergolz
3. Amt für Militär und Bevölkerungsschutz
4. Kantonsärztlicher Dienst

Sämtliche weiterführende Massnahmen erfolgen in Absprache mit den oben aufgeführten Instanzen, als erstes werden die betroffenen Personen Isoliert und getestet.

Zivilschutzkompanie Ergolz  
Der Kommandant

Hptm Tom Weber